

Pinag-aaralan ng Biosecurity New Zealand ang natagpuang langaw-prutas sa inyong lugar. Ang mga langaw-prutas ay lubhang nakakapinsala sa pananim na mga prutas at gulay sa bansa at mahihinto nito ang pagluluwas ng ilang mga produkto ng New Zealand sa ibang bansa. Habang nagsisikap ang Biosecurity New Zealand na malaman kung mayroon pang mga langaw-prutas sa paligid, kailangan namin ang iyong tulong upang matiyak na sakaling mayroon pang mga langaw ay hindi mo madadala ang mga ito sa panibagong lokasyon nang hindi mo namamalayan.

## MANGYARING HUWAG ILABAS ANG MGA PRUTAS O GULAY MULA SA IYONG PROPYEDAD

Padadalhan ka ng Biosecurity New Zealand ng buong impormasyon sa lalong madaling panahon. Samantala, hinihiling namin na huwag kang maglipat ng mga prutas, gulay, tira-tira ng prutas o gulay, o mga basura sa hardin (halimbawa, mga pinagputulan, bulok na prutas at pang-abono (compost), atbp) mula sa iyong propyedad. Mahalaga rin na hindi ka maglipat ng sariling tanim na prutas o gulay mula sa iyong tahanan hangga't wala pang abiso. Bagaman mas makabubuting huwag muna, ngunit kung ikaw ay magpapadala ng mga prutas o gulay mula sa iyong tahanan, halimbawa para sa baong tanghalian sa eskuwela, mangyaring gawin lamang ito gamit ang mga prutas at gulay na binili sa tindahan.

## BAKIT NAPAKAHALAGA NITO

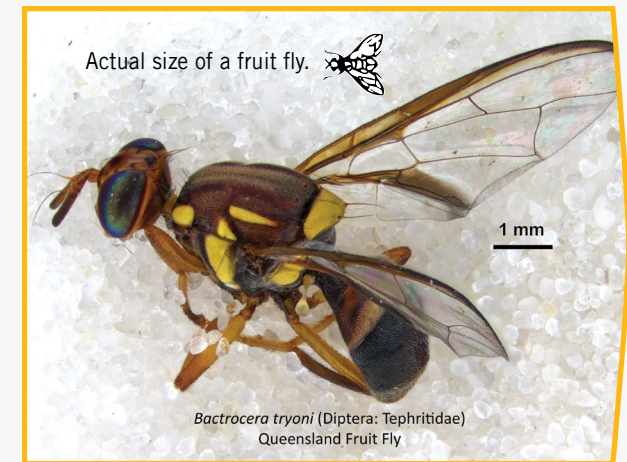
Ang mga langaw-prutas ay nangingitlog sa loob ng nahihinog na prutas. Ang kanilang mga anak ay lumalaki sa loob ng prutas, kinakain ang laman nito kaya hindi na makakain at maipagbibili pa ang prutas. Maraming mga bansa ang hindi na bibili ng ating mga prutas at gulay kung tayo ay magkakaroon ng matatag na populasyon ng langaw-prutas. Kailangan nating mahanap kaagad ang mga langaw-prutas na naririto, puksain ang mga ito, upang siguruhin sa mga merkado ng pagluluwas (export market) na napuksa na natin ang mga pesteng ito. Kung lumalabas na marami pang mga prutas-langaw sa inyong lugar, at kung ang mga ito ay nailipat mula sa kinaroroonan ng mga prutas at gulay, ang paghahanap at pagpuksa sa mga ito ay magiging mas mahirap.

## MGA PRUTAS AT GULAY NA DAPAT PAG-INGATAN

Hanggang wala pang abiso, mag-ingat lalo na sa LAHAT ng prutas, kabilang ang:

- ≈ mga gulay tulad ng kamatis, belpeper, kalabasa, courgette, marrow, avocado, talong at olibo;
- ≈ lahat ng mga presa (berry), pati na sa mga damo at puno;
- ≈ mga malalaman na prutas ng nuwes tulad ng mga walnut at macadamia;
- ≈ mga pang-abono (compost) at mga balat.

Huwag ililipat ang mga ito mula sa iyong propyedad maliban kung para sa ligtas na tapunan ng basurahan na inilaan ng Biosecurity New Zealand. Makakapagbigay pa ng mga detalye kapag nakakakuha ng karagdagang impormasyon.



## ANO ANG HITSURA NG MGA LANGAW-PRUTAS?

Ang mga langaw-prutas ay kamukha ng maliliit na langaw sa bahay.

Aktwal na laki ng isang langaw-prutas

Matutunton ng mga patibong ng Biosecurity New Zealand ang mas marami pang mga langaw-prutas. Malamang na hindi karamihan ang mga ito at hindi mo napapansin.

Kung sa palagay mo ay may nakita kang mga langaw-prutas, tandaan ang kanilang kinaroroonan, humuli ng isang sampol kung maaari, at tawagan ang

**Biosecurity New Zealand sa Freephone 0800 80 99 66.**

Kung makakita ka ng mga uod (maggot) sa nahihinog o hinog nang prutas, ilagay ang prutas sa loob ng lalagyang plastik kasama ng ilang kinuyumos na mga tisyu, lagyan ng takip, ilagay ito sa loob ng pridyder at tawagan ang

**Biosecurity New Zealand sa Freephone 0800 80 99 66.**

Ang pinalakihang larawan ng langaw-prutas ay makikita mula sa tagiliran.

**Ko Tātou This is Us**

**BIOSECURITY 2025**

Ang higit pang impormasyon ay nasa: [www.biosecurity.govt.nz/fruitfly](http://www.biosecurity.govt.nz/fruitfly) Freephone **0800 80 99 66**

## ANO ANG SUSUNOD NA MANGYAYARI?

Ang impormasyon ay makukuha sa lalong madaling panahon (kung hindi pa nakukuha) sa website ng Biosecurity New Zealand na [www.biosecurity.govt.nz/fruitfly](http://www.biosecurity.govt.nz/fruitfly). Kasama dito ang mapa ng sona ng langaw-prutas. Antabayanan ang site na ito para sa regular na pag-update. Ang mga pag-update ay maririnig rin sa ilang istasyon ng radyo at may mga impormasyon sa mga balita.

Kung ikaw ay nakatira sa o malapit sa lugar ng mga langaw-prutas, makakatanggap ka ng buong impormasyon at iba pang mga tagubilin sa susunod na isang araw o dalawa. Maaaring dalawin ka ng isang taga-Biosecurity New Zealand upang sabihin sa iyo kung ano ang dapat mong gawin at kung paano ka makakatulong sa mahalagang operasyon na ito.

Maaaring kailanganing suriin ng opisyal na inspektor ng Biosecurity New Zealand ang iyong hardin para sa anumang mga palatandaan ng langaw-prutas. Partikular na interesado siyang tingnan ang mga punong namumunga, taniman ng gulay o mga basurahan. Maaari rin siyang humingi ng pahintulot na maglagay ng maliit na bitag sa iyong halamanan upang mahuli ang mga langaw-prutas sa paligid.

Kung ang iyong bahay ay napakalapit kung saan natagpuan ang langaw-prutas, maaaring tumanggap ka ng sarili mong basurahang de gulong upang ligtas na maitapon ang lahat ng mga prutas, gulay at mga basura sa hardin.

Kung ikaw ay nakatira sa sona/kinaroroonan ng mga langaw-prutas, may makukuhang mga basurahan at madaling-puntahang mga lugar para sa pagtatapon ng basura. Kung kailangan mo ng makakausap tungkol dito, tawagan ang **Biosecurity New Zealand sa Freephone 0800 80 99 66**

## SALAMAT SA IYONG TULONG

## LANGAW-PRUTAS SA ISANG SULYAP

Ang langaw-prutas ay natagpuan sa inyong lugar. Binabantaan ng insektong ito ang \$3.6 bilyon isang taon na industriya ng pagluluwas ng prutas at gulay sa New Zealand.

Nagsisikap ang Biosecurity New Zealand na malaman kung mayroon pang mga langaw-prutas at kung nasaan sila. Ang layunin ay matunton at puksain ang mga ito.

Habang nangyayari ang mahalagang gawaing ito – mangyaring huwag ilipat ang anumang prutas, gulay o basura ng hardin mula sa iyong propyedad. Ito ay panandalian lamang at kung ikaw ay nakatira sa lugar na apektado ng mga langaw-prutas, makakakuha ka ng karagdagang impormasyon sa lalong madaling panahon.

**Ang higit pang impormasyon ay nasa:**

**[www.biosecurity.govt.nz/fruitfly](http://www.biosecurity.govt.nz/fruitfly)**

**Freephone 0800 80 99 66**



## CONTACTS

Biosecurity New Zealand  
PO Box 2526, Wellington 6140  
Charles Fergusson Building, 34-38 Bowen Street  
Wellington, New Zealand  
[www.biosecurity.govt.nz/fruitfly](http://www.biosecurity.govt.nz/fruitfly)

March 2019

New Zealand Government



**Biosecurity New Zealand**

**Ministry for Primary Industries**

Manatū Ahu Matua



## MAY NATAGPUANG LANGAW-PRUTAS (FRUIT FLY) SA INYONG KOMUNIDAD

**Maaari kang tumulong upang pigilan ang pagkalat nito – huwag maglipat ng prutas o gulay mula sa iyong propyedad.**

Ang higit pang impormasyon ay nasa: **[www.biosecurity.govt.nz/fruitfly](http://www.biosecurity.govt.nz/fruitfly)** Freephone **0800 80 99 66**